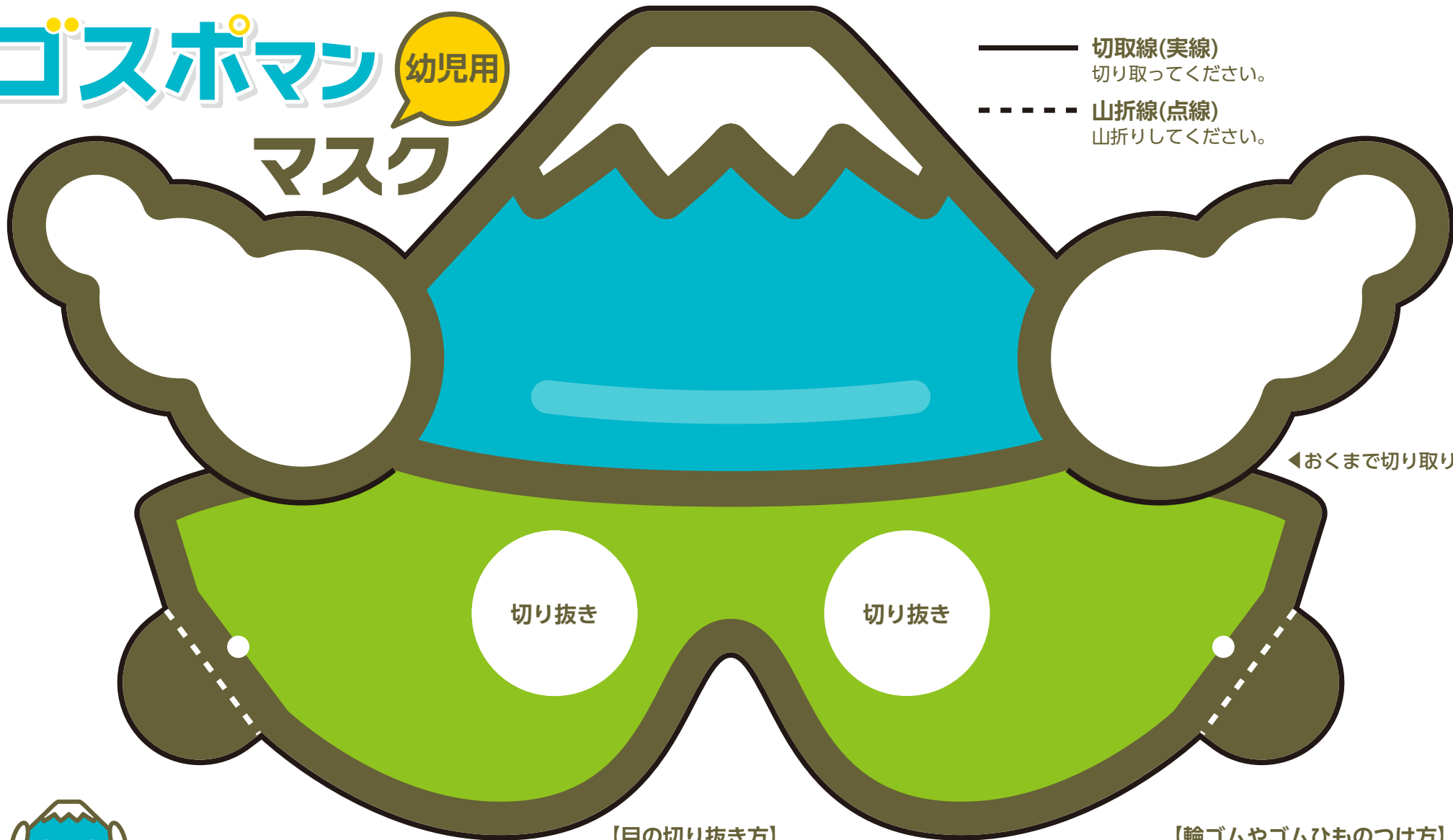


ゴスホマン 幼児用 マスク

—— 切取線(実線)
切り取ってください。

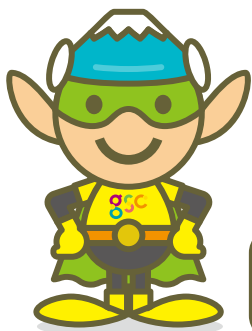
- - - 山折線(点線)
山折りしてください。



◀おくまで切り取ります。

切り抜き

切り抜き



【用意するもの】

- はさみ, カッターナイフ
- 輪ゴム(2本)またはゴムひも(1本)

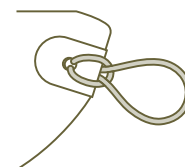


おめんをかぶると視界が狭くなる恐れがあります。
つまづいたり、ぶつかったりしないように注意しましょう。

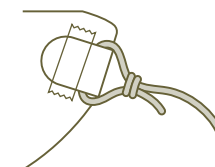
【目の切り抜き方】

軽く折り曲げ、はさみで切れ目を入れて切り抜きます。
カッターナイフを使用する場合は、大人に手伝ってもらいましょう。

【輪ゴムやゴムひものつけ方】



①穴をあける場合
輪ゴムを耳にかけて使用



②テープやのりをつける場合
ゴムひもを頭の後ろに回して使用